

FACT SHEET 2021



2021-01 MOVILIDAD VIRTUAL INTERNACIONAL



2021-02 SEMESTRE EN LIMA

INFORMACIÓN GENERAL

• **Campus Principal:**

Campus Fernando Belaunde Terry
Dirección: Av. La Fontana 550. La Molina.
T. (511) 317-1000

• **Campus II:**

Campus Admiral Miguel Grau
Dirección: Av. La Fontana 750. La Molina.
T. (511) 317-1000

• **Campus VII:** USIL Pachacamac

Dirección: Sección B, Parcela 1, Fundo La Carolina, Pachacamac. | T. (511) 317-1000

• **Redes Sociales:**

Facebook: USIL International Peru
Instagram: @usilinternational

CONTACTO - EQUIPO INTERNACIONAL

• Directora de Relaciones Internacionales
Michele Barton, MSc.
mbarton@usil.edu.pe

• Jefa de Alianzas Internacionales y Movilidad
Rocio Baldárrago
rbaldarrago@usil.edu.pe

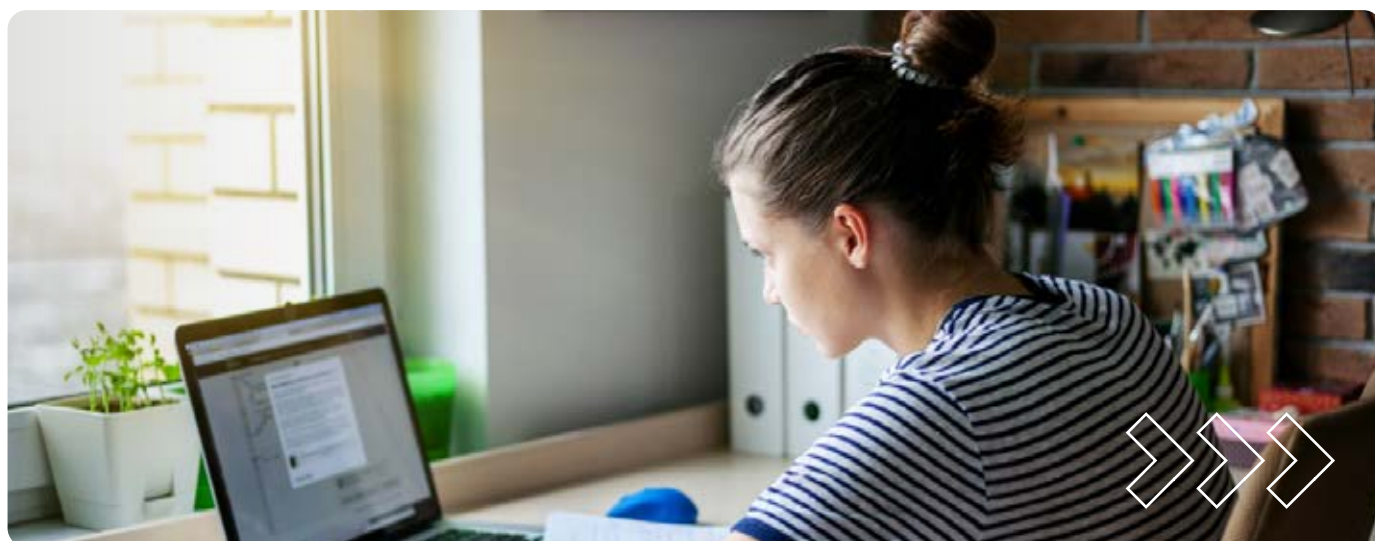
• Equipo Incoming (contacto principal)
Equipo Internacional
inboundmobility@usil.edu.pe

• Product Manager - Dirección de Relaciones Internacionales
Cinthia Huaman
chuamanr@usil.edu.pe

INFORMACIÓN ACADÉMICA PARA ALUMNOS INTERNACIONALES 2021

CALENDARIO ACADÉMICO	Semestre 2021-01: Marzo – Julio 2021	Semestre 2021-02: Agosto – Diciembre 2021
PERIODO DE EVALUACIÓN	Exámenes Parciales*: Inicios de Mayo* Exámenes Finales: Inicios de Julio	Exámenes Parciales: Inicios de Octubre Exámenes Finales: Inicios de Diciembre
PROCESO DE NOMINACIÓN	Las universidades asociadas recibirán un enlace para nominar a sus estudiantes. Se enviará inmediatamente un correo electrónico de confirmación a la dirección de correo electrónico del estudiante con la aplicación en línea. En esta página, deberán cargar la documentación necesaria.	
LÍMITE DE NOMINACIÓN	23 de Octubre, 2020	19 de Abril, 2021
LÍMITE DE APLICACIÓN	13 de Noviembre, 2020	21 de Mayo, 2021
BIENVENIDA Y ORIENTACIÓN	Finales de Marzo*	Inicios de Agosto*

*NOTA: Las fechas están sujetas a aprobación definitiva.



Proceso de Nominación y Aplicación

Paso 1. Tu universidad deberá completar el proceso de nominación en línea.

Paso 2. Después de la nominación, se te enviará un enlace con tu aplicación.

Paso 3. Deberás elegir los cursos que tomarás en USIL.

Paso 4. Revisaremos tu solicitud y documentos. Nos comunicaremos contigo por correo electrónico.

Paso 5. Matrícula en Línea.

Paso 6. Ceremonia de Bienvenida.

Link web: <http://internacional.usil.edu.pe/en/>

Fechas Importantes

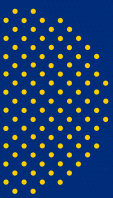
Fecha límite de Nominación: 23 de Octubre, 2020

Fecha límite de Aplicación: 13 de Noviembre, 2020

Documentos Necesarios

- 01 Foto de Identificación (solo formato JPG)
- Copia del Pasaporte
- Certificado de Estudios
- Curriculum Vitae

Los documentos escaneados se cargarán en la página de la aplicación, en caso de que necesite más información, comuníquese con: chuamanr@usil.edu.pe



INFORMACIÓN GENERAL 2021-01

CANVAS

Considerada una de las mejores plataformas para el aprendizaje e-learning. Podrás encontrar tus cursos registrados e información de clases para el semestre 2020-01 en esta plataforma. Te permitirá ponerte en contacto con tus compañeros de clase y profesores del curso para trabajos grupales y exámenes.

INFOSIL

Plataforma online donde encontrarás toda la información que necesitas durante el semestre. Es muy importante que revises constantemente el site, ya que recibirás noticias y actualizaciones sobre tus cursos, horarios, profesores, actividades culturales, entre otros.

ACTIVIDADES EXTRACURRICULARES

· TALLERES ARTÍSTICOS Y DEPORTIVOS:

- Talleres Artísticos disponibles en línea: Danzas Afroperuanas, Marinera, Danzas Folklóricas, Danzas Latinas, Tuna y Canto.
- Talleres deportivos disponibles online: Wushu, Ajedrez, Rugby, Voleibol, Karate, Taekwondo y Fútbol.

· TAKE A LOOK @ PRESENTACIONES DE PAÍSES:

Los alumnos internacionales representan con orgullo a sus países trabajando en equipos para presentar tradiciones y aspectos culturales (gastronomía, música, turismo, etc.). En el semestre 2020-2 se presentaron países como Colombia, Brasil, Chile, Ecuador, México, Argentina, Francia, Austria y Alemania.

· OTRAS ACTIVIDADES SOCIALES:

Noche de Karaoke, Sesión de Mindfulness, Bingo Internacional, Show de Talentos.

USIL AMBASSADORS:

El club de USIL Ambassadors organizado por la Dirección de Relaciones Internacionales de la USIL tiene como objetivo fortalecer las relaciones entre los estudiantes de la USIL y los estudiantes internacionales. Durante tu intercambio virtual, un USIL Ambassador será tu guía y apoyo durante la movilidad. Podrás participar en diferentes eventos culturales y sociales.

· EVENTOS:

Día Internacional, Peruvian Corner, English Corner, Spanish Tandem, Eventos Gastronómicos y Club de Netflix y de Libros.

SOPORTE ACADÉMICO:

- Consulta el "Manual de regulaciones para estudiantes" de INFOSIL y USIL.
- Revisa el calendario académico 2021.
- Consulta las políticas detalladas en cada programa académico.

Semestre en Lima 2021-02*

(FORMATO PRESENCIAL)



*Las fechas aún no están confirmadas debido al contexto de COVID-19.
(Tentativamente de agosto a noviembre)



Proceso de Nominación y Aplicación

Paso 1. Tu universidad deberá completar el proceso de nominación en línea.

Paso 2. Después de la nominación, se te enviará un enlace con tu aplicación.

Paso 3. Deberás elegir tus cursos que tomarás en USIL.

Paso 4. Revisaremos tu solicitud y documentos y nos comunicaremos contigo por correo electrónico.

Paso 5. Matrícula en Línea.

Paso 6. Ceremonia de bienvenida.

Link web: <http://internacional.usil.edu.pe/en/>

Fechas Importantes (por confirmarse)

Exámenes Parciales: Inicios de Octubre*

Exámenes Finales: Inicios de Diciembre

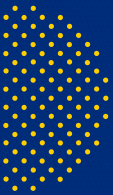
Documentos Necesarios

- 01 Foto de Identificación (solo formato JPG)
- Copia del Pasaporte
- Seguro Médico Internacional
- Certificado de Estudios
- Formulario de Declaración de Apoyo Financiero del Estudiante.
- Curriculum Vitae
- Carta de Recomendación

Scanned documents should be uploaded in the application page.

Proceso de solicitud de Visa de Estudiante

El procedimiento de visa de intercambio de estudiantes lo inicia la USIL con el Ministerio de Relaciones Exteriores. Para verificar un Consulado General del Perú en el exterior, consulte el siguiente enlace: <http://www.consulado.pe/paginas/Inicio.aspx>



Semestre en Lima 2021-02*

(FORMATO PRESENCIAL)



INFORMACIÓN GENERAL 2021-02

INFORMACIÓN FINANCIERA (costos estimados):

Transporte:

- Bus: US\$ 0,6 (dependiendo de la distancia)
- Taxi: US\$ 3 - US\$ 10 aproximadamente (dependiendo de la distancia)

Comida:

- Almuerzo en la cafetería de la USIL aproximadamente US\$ 4
- Almuerzo en el campus aproximadamente entre US\$ 4 y US\$ 9

CLUB USIL AMBASSADORS:

Los USIL Ambassadors son estudiantes de la USIL cuyo objetivo es ayudar a los alumnos de intercambio a maximizar su experiencia en Perú y ser el puente de amistad e integración con los estudiantes peruanos. Se te asignará un embajador de la USIL a tu llegada al campus. Para los intercambios virtuales, un embajador de la USIL también se comunicará con los estudiantes.

SOPORTE ACADÉMICO:

- Consulta el “Manual de regulaciones para estudiantes” de INFOSIL y USIL.
- Revisa el calendario académico 2021.
- Consulta las políticas detalladas en cada programa académico.

SERVICIOS A LOS QUE PUEDES ACCEDER

INFOSIL

INFOSIL es la intranet donde puedes acceder a toda tu información académica, noticias, actualizaciones y avisos de la USIL, documentos informativos, materiales del curso, plan de estudios, apuntes, asistencia a clases, entre otros.

Para acceder, debe hacer lo siguiente:

- Ingresa a la siguiente página web: <https://infosil.usil.edu.pe/>
- Regístrate con tu correo electrónico personal.
- Crea un USUARIO y CONTRASEÑA. Guárdalos para acceder a ellos en el futuro.

Esto es muy importante, ya que toda tu información académica (cursos, horarios, plan de estudios, anuncios, etc.) está contenida allí.

ATENCIÓN MÉDICA

Seguro médico internacional: Uno de los requisitos para postularse a la USIL es tener un seguro internacional que cubra gastos médicos, accidentes, riesgos y cuestiones relacionadas con los viajes. Antes de llegar a Perú, debe tener en cuenta lo siguiente:

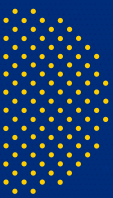
- En todo momento, lleva contigo una copia de su Seguro Médico Internacional.
- Ten una lista de instituciones médicas donde lo puedan ver en caso de una emergencia.

Puede obtener esta información a través de su corredor de seguros.

- Conoce el proceso de pago a la institución médica, en caso de que necesites utilizar tu seguro.

NOTA IMPORTANTE:

Enviar esta información a Cinthia Huaman: chuamanr@usil.edu.pe



TÓPICO

Campus Fernando Belaunde Terry

- Ubicación: Pabellón A, primer piso.
- Horas de atención: Lunes a Sábado de 7:00 a.m. a 11:00 p.m.
- Teléfono: 317-1000, anexo 3248
- E-mail: topicousil@usil.edu.pe

Campus Almirante Miguel Grau

- Ubicación: Pabellón C, primer piso.
- Horas de atención: Lunes a Sábado de 7:00 a.m. a 11:00 p.m.
- Teléfono: 317-1000, anexo 3644
- E-mail: topicoepg@usil.edu.pe

BIBLIOTECA

- Ubicación: Campus Fernando Belaunde Terry
- Teléfono: (511) 317-1000, anexos: 3279 | 3247 | 3246
- Horas de atención: Lunes a Viernes desde 7:15 a.m. a 10:00 p.m. | Sábado: 7:15 a.m. a 6:00 p.m.

ASSESSMENT, CAPACITACIÓN Y COMPETENCIAS INTEGRALES

Contamos con un área de evaluación y seguimiento del desempeño académico e intervención para el progreso satisfactorio del alumno de la USIL. Realizamos programas y talleres psicopedagógicos orientados al refuerzo académico y al desarrollo personal del alumno.

Los contactos que pueden ayudarlo en inglés o español son: Miguel Pinilla o Diego Guevara

- Teléfono: (511) 317-1000, anexo 3701

DEPARTAMENTO DE PSICOLOGÍA

- Ubicación: Tercer piso del Edificio D, Campus Fernando Belaunde Terry
- Horario de atención: Lunes a Viernes de 9:00 a.m. a 1:00 p.m. y a partir de las 15:00 h. hasta las 6:00 p.m.
- Teléfono: 317-1000, extensiones: 3609, 3700 y 3341
- Contacto: servicepsicologia@usil.edu.pe | gcurioso@usil.edu.pe (Gino Curioso, psicólogo)